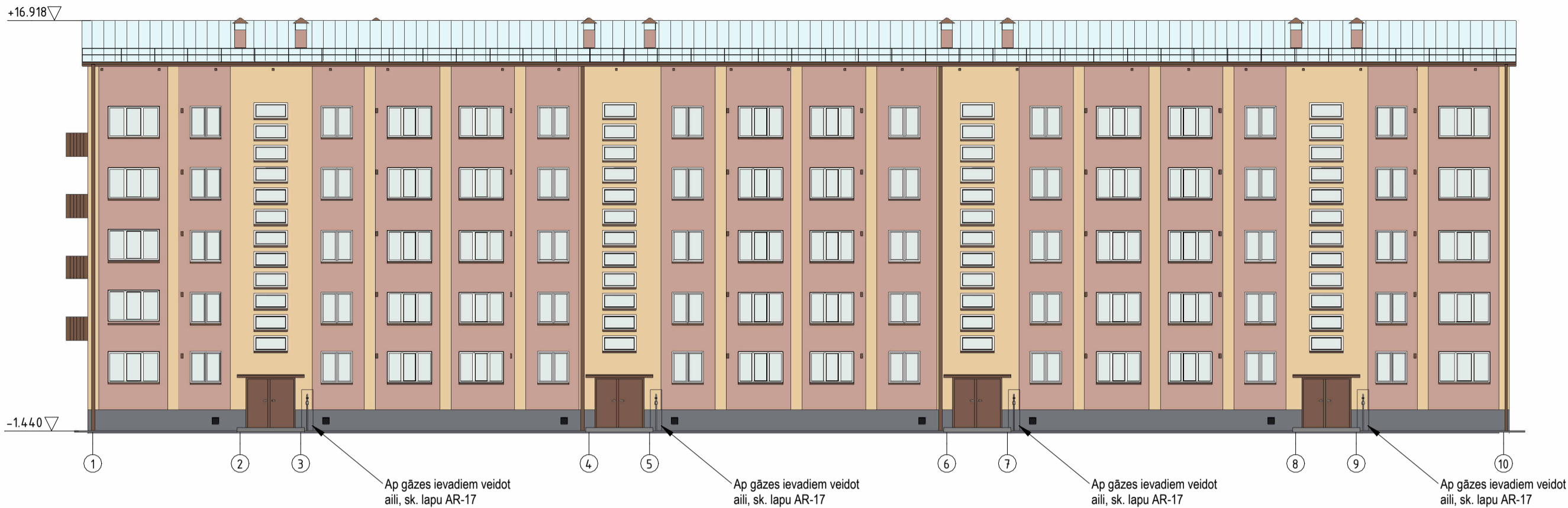
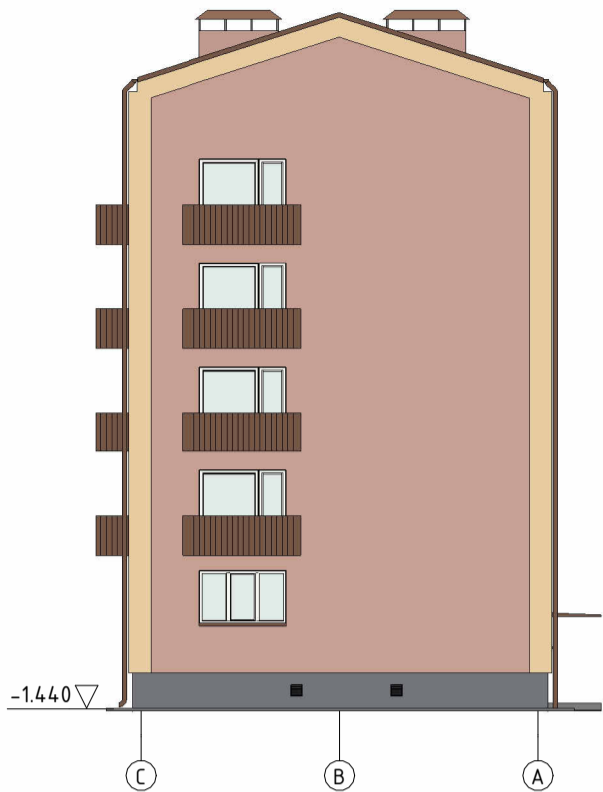


Fasāde asīs 1-10  
M 1 : 200



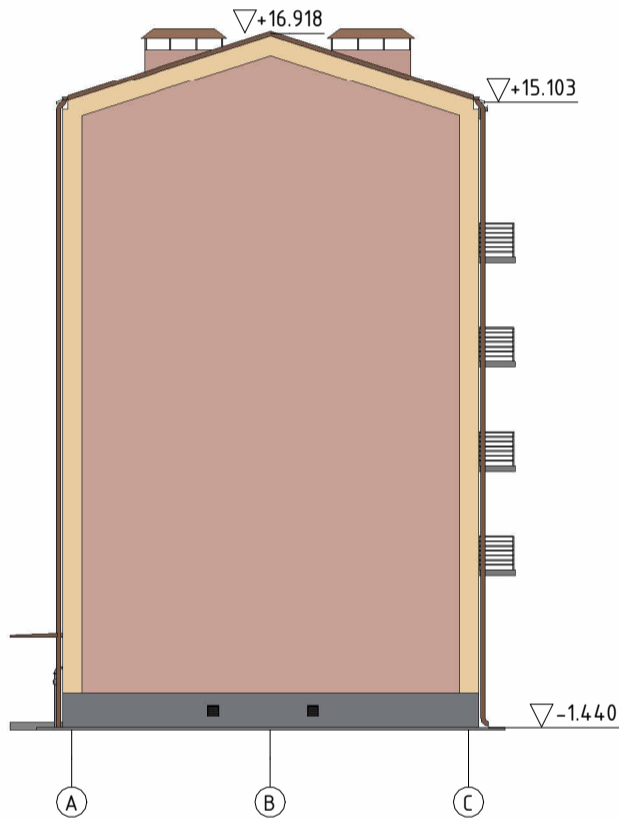
Fasāde asīs C-A  
M 1 : 200



Fasāde asīs 10-1  
M 1 : 200




Fasāde asīs A-C  
M 1 : 200



Apraksts		Krāsas Nr..
Fasādes plakne		Sakret Erz 3 (NCS S 3010-Y60R)
Fasādes plakne		Sakret Sand 3 (NCS S 1515-Y20R)
Cokols		Sakret Diabas 1 (NCS S 5502-B)
Logi iekšpuse/ārpuse, vent. restes fasādē		Balts RAL 9003
Skārda elementi, vent. restes fasādē, balkonu margas		Brūns RAL 8025
Ven. restes cokolā		Pelēks RAL 7004

- Piezīmes:
- Visi izmēri doti milimetros, augstuma atzīmes metros;
  - Par augstuma atzīmi  $\pm 0.000$  pieņemta pirmā stāva grīda;
  - Visi izmēri precizējami būvniecības laikā objektā uz vietas;
  - Pirms fasādes krāsošanas sākšanas izveidot paraugu katram tonim  $0.5 \text{ m}^2$  uz gipskartona loksnes – saskaņot ar būvuzraugu, autoruzraugu, pasūtītāju;
  - Izmantojamai ēkas siltināšanas sistēmai un to materiāliem jāatbilst ETAG 004 prasībām;
  - Kabeļus, kurus nedemonte, atstāt zem siltumizolācijas slāņa;

<div>Adrese: Bāriņu iela 37-5, Liepāja Mob.: +371 20083587 VRN:42103044336 B.K. reģ. nr.:12232 E-pasts: martins@liepsaimnieks.lv</div> <div></div> <div>LIEPĀJAS NAMSAIMNIEKS</div>				Būvniecības ierosinātais: A/S "Olaines ūdens un siltums", reģistrācijas Nr. 50003182001, Kūdras iela 27, Olaine, LV-2114						
				Būvprojekta nosaukums: Daudzdzīvokļu dzīvojamās ēkas energoefektivitātes paaugstināšana						
				Objekta adrese: Kūdras iela 4, Olaine, Olaines nov., LV-2114						
BPDV G. Ābelīte				Lapas nosaukums: Fasādes krāsu pase						
Izstrādāja J.Jaunsleinis										
				Mērogs	Pasūt. Nr.	Arh. reģ. Nr.	Stadija	Marka	Lapu sk.	Nr.
				1:200	Nr.K4O-2024	Nr.K4O-2024	-	AR-11	-	